

Ficha técnica :

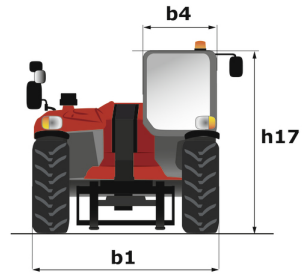
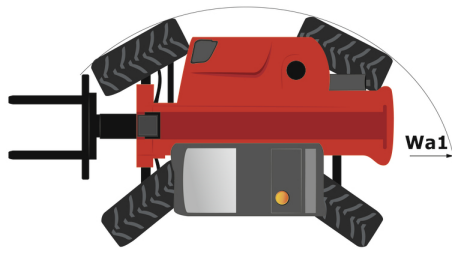
MT 625 E



 **MANITOU**
HANDLING YOUR WORLD

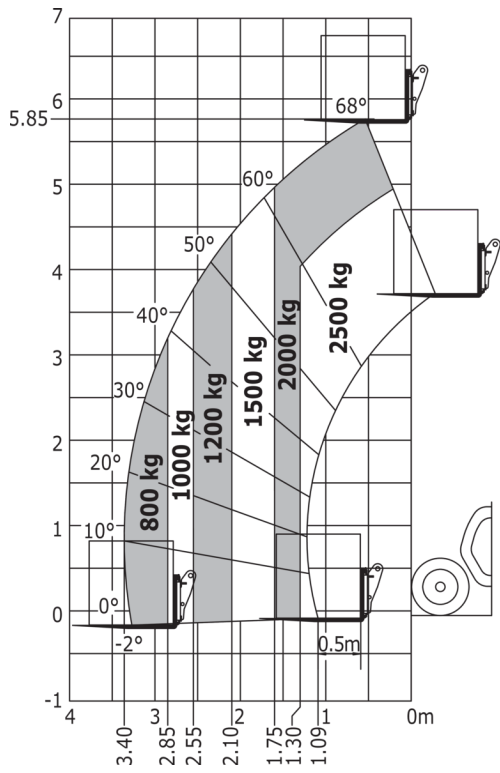
Capacidad		Métrico
Capacidad de elevación máx.		2500 kg
Altura de elevación máx		5.85 m
Alcance máx		3.40 m
Fuerza de arranque con cuchara		3770 daN
Peso y dimensión		
Longitud total al tablero de horquillas	l11	3.83 m
Longitud hasta cara de las horquillas	l2	3.90 m
Longitud total (con horquillas)	l1	5.09 m
Anchura total	b1	1.81 m
Altura total	h17	1.92 m
Distancia entre ejes	y	2.30 m
Distancia al suelo	m4	0.33 m
Anchura total de la cabina	b4	0.79 m
Ángulo de volteo	a4	12 °
Ángulo de vertido	a5	117 °
Radio de giro exterior	Wa1	3.31 m
Peso sin carga (con horquillas)		4756 kg
Peso		4756 kg
Equipamientos de rueda		Neumático
Modelos de los neumáticos		CAMSO SKS532 12-16.5
Largo de las horquillas / Anchura de horquillas / Sección de horquillas	l / e / s	1200 mm x 125 mm / 45 mm
Rendimiento		
Subida		11.10 s
Bajada		8 s
Salida del telescopio		7.70 s
Retracción		7.40 s
Cavado		4.45 s
Vertido		4.30 s
Motor		
Par máx.		200 Nm
Esfuerzo de tracción		2090 daN
Circuito eléctrico		
Batería / Capacidad de la batería		12 V / 246 Ah
12V Capacidad de la batería		110 Ah
Motor/batería		
Capacidad de la batería		246 Ah
Tensión nominal de la batería		100 V
Tecnología de batería		Lithium-ion
Potencia de la batería		25 kWh
Potencia del motor de tracción		14 kW
Potencia del motor hidráulico		25 kW
Potencia cargador integrado / Fase cargador integrado / Corriente cargador integrado		3 kW / Monofásico o trifásico / AC
Transmisión		
Tipo de transmisión		Eléctrica
Número de marchas (hacia delante) / atrás)		1 / 1
Max. travel speed		16 km/h
Freno de aparcamiento		SAHR
Freno de servicio		Sistema hidráulico
Hidráulico		
Tipo de bomba		Bomba de engranajes
Caudal hidráulico / Presión hidráulica		78 l/min-235 bar
Capacidad del tanque		
Aceite hidráulico		66 l
Ruido y vibración		
Ruido en el puesto de conducción (LpA)		72 dB
Ruido en el entorno (Lwa)		92 dB
Vibraciones en manos/brazos		< 2.50 m/s ²
Varios		
Ruedas directrices (delanteras / traseras)		2 / 2
Ruedas motrices (delanteras / traseras)		2 / 2

MT 625 e - Diagrama dimensional



MT 625 e - Diagramas de carga

Máquina sobre neumáticos con horquillas





Oficina Central

B.P. 249 - 430 rue de l'Aubinière

44150 Ancenis Cedex - Francia

Tel.: 00 33 (0)2 40 09 10 11 - Fax: 00 33 (0)2 40 09 10 97

www.manitou.com



Esta publicación describe las versiones y posibilidades de configuración de los productos Manitou que puedan diferir en equipamiento. Los equipamientos presentados en este folleto pueden ser de serie, opcionales o no estar disponibles en algunas versiones. Manitou se reserva el derecho, en cualquier momento y sin previo aviso, de modificar las especificaciones descritas y representadas. Las especificaciones aportadas no comprometen al fabricante. Para más información, póngase en contacto con su concesionario Manitou. Documento no contractual. Presentación de los productos no contractual. Lista de especificaciones no exhaustiva. Los logos y la identidad visual de la empresa son propiedad de Manitou y no pueden ser utilizados sin autorización. Todos los derechos reservados. Las fotos y los esquemas contenidos en este folleto se ofrecen para consulta y a título indicativo solamente.

Manitou BF SA - Sociedad anónima con Consejo de Administración - Capital social: 39 668 399 euros - 857 802 508 RCS Nantes